

1) システムの名称 :

OA チェア SNC-HP1

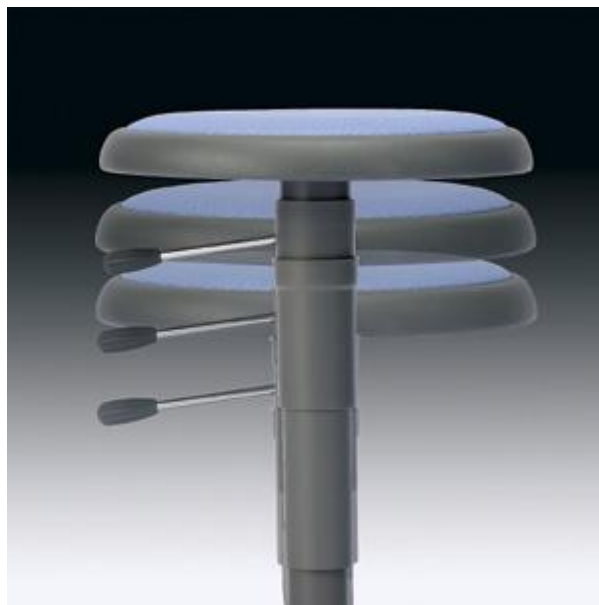
2) 対象業務、電子カルテシステム内での位置付け :

2 1. 設備系

3) 特色 :

上下可動幅 140mm で高い作業位置での使用が可能。

4) 画面／構成図を含めた分かりやすい説明 :



- 病院や工場での使用に適したマルチツールです。
- レバー1本で簡単に座面の上下調節が可能です。
- 座面を最も高い位置にした時の足の疲れを低減するフットレスト付き。
- シリンダーの可動幅が 145 mm もあり、ナースステーションなどの高めの作業場でも作業が可能です。

5) 標準化への対応状況、未達成の場合対応予定および対応のための追加費用の有無：

特記なし

6) 動作環境（ソフトの場合）、ハードスペック（ハードの場合）：

特記なし

7) 稼動までに必要な作業・期間：

組立

8) 価格（桁数（日本円における桁数）、「ご相談」は不可、桁数帯・金額・金額帯を入れても良い）：

標準価格 ¥ 32,025 - （税抜き ¥ 30,500 -）

9) 保守の内容と費用：

特記なし

10) 問い合わせ先（販売会社 担当者、URL、e-mail 等）および開発元（もし別途あれば）：

開発元 サンワサプライ(株) 岡山サプライセンター TEL) 086-223-3311

東京サプライセンター TEL) 03-5763-0011

製品 URL: <http://www.sanwa.co.jp/product/syohin.asp?code=SNC-HP1>