

1) システムの名称：

事務部門向け文書管理ソリューション DocuMaker Office (ドキュメーカーオフィス)

2) 対象業務、電子カルテシステム内での位置付け：

1 3. その他診療施設業務系 (事務部門向け文書管理システム)

3) 特色：

事務部門向け文書管理ソリューション DocuMaker Office は、依然として紙で院内を回る事務書類と関連業務をシステム化し、書類の作成から決裁業務・紙書類のスキャン管理まで、文書に関連する様々な課題を解決します。診療部門システムとして開発した「DocuMaker」をベースとしており、一般的な事務系システムでは手が届きにくい、診療部門での使いやすさにも配慮しています。

4) 画面／構成図を含めた分かりやすい説明：

■未だに紙で回付している事務文書をシステム化します

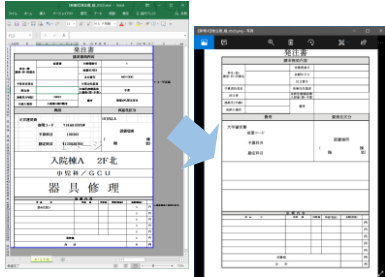


■全ての事務部門でご利用いただける理由

部署毎のニーズに合わせ、誰でも簡単に書式を作成

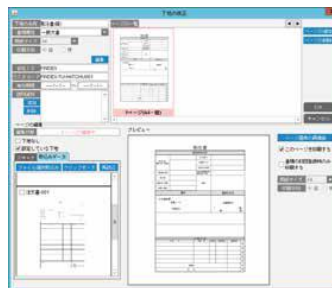
STEP1

Office ファイルやPDF を画像へ変換



STEP2

画像を下地として設定



STEP3

画像上に入力エリアをマウスで配置



入力内容はすぐに一覧で参照

書類へ入力した内容は、そのまま一覧表に反映されます。集計の為に複数の書類内容を抽出しまとめ直す必要はありません。CSV 出力も可能なので、台帳管理や統計調査に利用できます。



■様々な文書管理業務を支援する機能

業務フロー (ワークフロー・ToDo) 管理

発注依頼書、各種申請書、ヒアリング・調査回答用紙など、今まで紙を印刷して院内便で回していた文書をシステム化できます。紙を探す手間や紙が動くタイムロス無くせます。



文書の検索と参照【専用文書ビューア】

作成済文書や添付・スキャン文書を検索・参照できます。紙では簿冊単位でしか探せない文書も、キーワードや文書種別で絞り込みが可能。紙イメージで参照ができます。



文書データの二次利用

診療科や日付など、簡易的な絞り込みや合計金額のチェックは画面上で即座に行えます。CSV出力で詳細な集計も可能です。



文書スキャン

外部から受け取った紙書類やPDFファイルを DocuMakerOffice で作成した文書と併せて管理します。受け取った納品書を注文書に紐づけてセットで参照できます。



契約書管理

契約書や申請書に属性情報を埋め込んだ二次元バーコードを付与し、署名後にスキャンすると自動的に分類付けを行います。



5) 標準化への対応状況、未達成の場合対応予定および対応のための追加費用の有無：

未対応

6) 動作環境（ソフトの場合）、ハードスペック（ハードの場合）：

■サーバ構成

シングルサーバ構成（※必要に応じてウォームスタンバイ構成クラスタ構成、仮想環境）
オペレーティングシステム：Windows Server 2012 R2 Standard 以降
DBMS：MicroSoft SQL Server 2012 Standard 以上
CPU：Intel® Xeon® (4C/3.00 GHz) 以上
メインメモリ：8GB 以上
HDD：1TB(実行容量) 以上

■クライアント構成 ※電子カルテ相乗りを想定の為、推奨スペックを記載

オペレーティングシステム：Windows 7, Windows 8.1, Windows10
CPU：Intel Pentium プロセッサ 以上
メインメモリ：4GB 以上
画面解像度：SXGA(1280×1024) 以上
Web ブラウザ：Internet Explorer10 以上

7) 稼働までに必要な作業・期間：

病院担当者様と打合せ（5～6 回程度）・通常 2～3 か月程度

8) 価格（桁数（日本円における桁数）、「ご相談」は不可、桁数帯・金額・金額帯を入れても良い）：

ソフトウェア・導入作業費用：7～8 桁

9) 保守の内容と費用：

■保守内容

対応内容：稼働時初期教育（オペレーション説明、マニュアル配布）、運用開始時立会い
障害発生時の電話サポート、リモート又はオンサイト対応、毎月のログ確認
前提条件：リモート接続可能な保守用 VPN 環境が有る場合

■保守費用

システム規模、保守内容によって異なります。

10) 問い合わせ先（販売会社 担当者、URL、e-mail 等）および開発元（もし別途あれば）：

株式会社ファインデックス（旧ピーエスシー）

<http://findex.co.jp/>

東京本社 〒105-6133 東京都港区浜松町 2-4-1 世界貿易センタービル 33F TEL:03-5408-3745 FAX:03-5408-3744

四国支社 〒790-0003 愛媛県松山市三番町 4-9-6 NBF 松山日銀前ビル 11F TEL:089-947-3388 FAX:089-947-1133

大阪支店 〒541-0041 大阪府大阪市中央区北浜 2-6-18 淀屋橋スクエア 11F TEL:06-6220-1401 FAX:06-6220-1402

※弊社 HP のお問合せフォーム（医療システム・サービス）をご利用ください。

https://findex.co.jp/inquiry/inq_pro.html