

1) システムの名称 :

紹介情報管理システム PDI+ MoveBy (ピーディーアイプラス ムーブバイ)

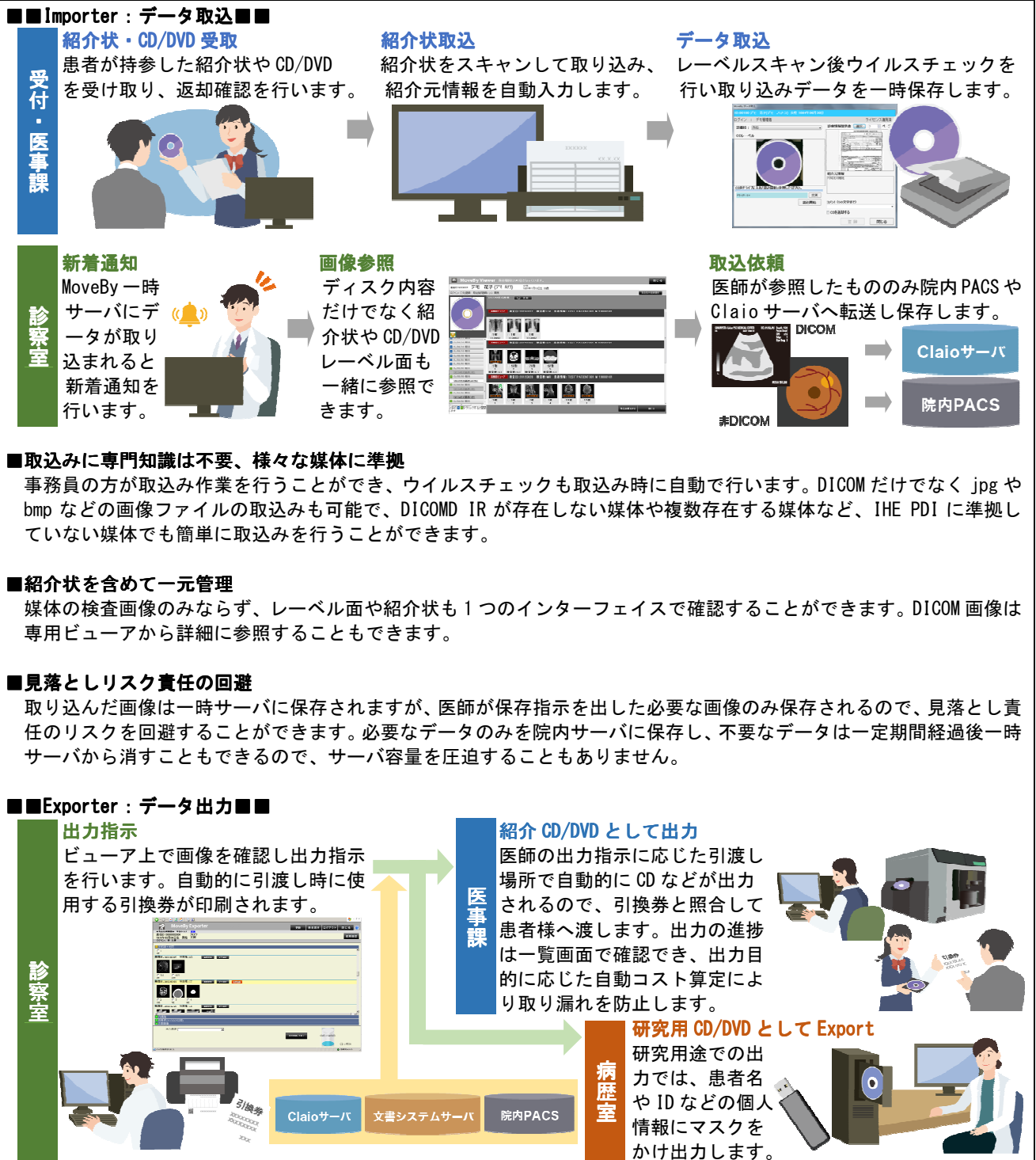
2) 対象業務、電子カルテシステム内での位置付け :

1 2. 診療録など管理系

3) 特色 :

紹介情報管理システム PDI+ MoveBy は、他医療機関とのデータ授受を効率的に行えるシステムです。Importer では、専門知識を要することなく他院から持ち込まれる様々なデータを一時的に取り込みスムーズに参照、医師が必要なデータのみを院内に保管することができます。Exporter では、院内 PACS の DICOM 画像はもちろん、非 DICOM 画像や診療情報提供書などの文書も一緒に CD/DVD などの可搬電子媒体に書き込むことができます。

4) 画面／構成図を含めた分かりやすい説明 :



■さまざまなデータをエクスポート

院内 PACS 画像はもちろん、診療情報提供書やレポート、生理検査や病理検査システム、眼科システムなどの非 DICOM 画像やレポートも出力することができます。出力時に想定データ量も確認できるので無駄な出力を抑えられ、出力指示記録を電子カルテに残すこともできます。

■自動で CD/DVD へ出力

医師が出力指示を行ったデータは、自動的に抽出され CD/DVD に出力されます。出力作業者を配置する必要はなく、CD/DVD 補充などのメンテナンス作業のみ行えばよいので、職員の負荷軽減、資源の有効活用が可能になります。また、出力装置を複数台接続することで、混み合った時間でもスピーディーに出力できます。

■自動でコスト計上

医師がビューア上から出力指示を行った時点で自動的にコストを計上することができます。患者希望や生命保険会社への提出など、有償提供のコスト取り漏れを防止します。

■研究用途でのデータ出力

研究用、学会発表用に CD や USB に画像を出力することができます。必要に応じて特定のタグ情報の匿名化も行えます。

5) 標準化への対応状況、未達成の場合対応予定および対応のための追加費用の有無：

・DICOM (Ver3.0) /Storage SCP (C-Store) ・MPPS SCU 機能 (set) ・CommitmentSCU
・IHE-J IRWF/Importer PDI/Display ・Image Display ・Portable Media Creator ・Portable Media Importer

6) 動作環境 (ソフトの場合)、ハードスペック (ハードの場合)：

■サーバ構成

シングルサーバ構成 (※必要に応じてウォームスタンバイ構成クラスタ構成、仮想環境)
オペレーティングシステム：Windows Server 2008 R2 Std, Windows Server 2012 R2 Std
DBMS：MicroSoft SQL Server 2012 Standard, MicroSoft SQL Server 2014 Standard
CPU：Intel® Xeon® Processor E5-2623 v3 (10M Cache, 4C/3.00 GHz) 以上
メインメモリ：4GB 以上 (推奨 8GB 以上)
HDD：3.2TB (実行容量) 以上

■クライアント構成 ※電子カルテ相乗りを想定の為、推奨スペックを記載

オペレーティングシステム：Windows Vista, Windows 7, Windows 8.1, Windows10
CPU：Intel Pentium プロセッサ 以上
メインメモリ：1GB 以上
画面解像度：SXGA (1280×1024) 以上
その他：CD/DVD ドライブ

7) 稼働までに必要な作業・期間：

病院担当者様及びモダリティメーカー様と打合せ (3 回程度) ・通常 3 か月程度

8) 価格 (桁数 (日本円における桁数)、「ご相談」は不可、桁数帯・金額・金額帯を入れても良い)：

ソフトウェア・導入作業費用：7~8 桁

9) 保守の内容と費用：

■保守内容

対応内容：稼働時初期教育 (オペレーション説明、マニュアル配布)、運用開始時立会い
障害発生時の電話サポート、リモート又はオンサイト対応、毎月のログ確認
前提条件：リモート接続可能な保守用 VPN 環境が有る場合

■保守費用

システム規模、保守内容によって異なります。

10) 問い合わせ先 (販売会社 担当者、URL、e-mail 等) および開発元 (もし別途あれば)：

株式会社ファインデックス (旧ピーエスシー)

<http://findex.co.jp/>

東京本社 〒105-6133 東京都港区浜松町 2-4-1 世界貿易センタービル 33F TEL:03-5408-3745 FAX:03-5408-3744
松山本社 〒790-0003 愛媛県松山市三番町 4-9-6 NBF 松山日銀前ビル 11F TEL:089-947-3388 FAX:089-947-1133
大阪支店 〒541-0041 大阪府大阪市中央区北浜 2-6-18 淀屋橋スクエア 11F TEL:06-6220-1401 FAX:06-6220-1402

※弊社 HP のお問合せフォーム (医療システム・サービス) をご利用ください。

https://findex.co.jp/inquiry/inq_pro.html